

# FORMATION

## LES FONDAMENTAUX DU MANAGEMENT



### NOUS CONTACTER

 06 58 11 79 51

 CONTACT@MJ2R-CONSEIL.COM

 WWW.MJ2R-CONSEIL.COM



## LE CONTEXTE

Manager une équipe ne s'apprend pas à l'école pourtant c'est une mission qui nécessite des savoir-faire et des savoir-être indiscutables. Du manager que vous êtes découlera l'équipe que vous souhaitez.

## LES INFORMATIONS PRATIQUES

Durée : 2 jours, soit 14h00 (Possibilité d'un module complémentaire de 7h00)

Lieu : Dans l'entreprise ou lieu à définir

Nombre de participants : Entre 3 et 12 par groupe

Pré-requis : Aucun

Prix : 1900 €

## OBJECTIFS PÉDAGOGIQUES

- Développer sa posture managériale
- Prendre en compte l'ensemble des composantes d'un management d'équipe
- Développer et booster sa communication d'équipe
- Développer son leadership au service de son équipe
- Utiliser les leviers managériaux internes



# LE DÉROULÉ PÉDAGOGIQUE

## Module 1 : Le renforcement de la posture managériale et les moyens managériaux internes

- Définir les différents modes de management
- Identifier l'ensemble des étapes managériales dans la gestion de l'humain (recruter, intégrer, faire progresser, évaluer, comprendre, animer, rendre cohésif, sanctionner)
- Identifier son propre mode de management
- Adopter une posture managériale adaptée et opérationnelle en fonction du contexte de l'entreprise et des enjeux
- Savoir fédérer une équipe autour d'un projet
- Savoir déléguer dans le respect des compétences, en s'assurant de la cohérence des actions
- Identifier les moyens managériaux internes

## Module 2 : Les stratégies relationnelles et les clés de communication

- Identifier les personnalités et les compétences qui composent une équipe
- Préparer sa stratégie relationnelle en fonction des éléments retenus
- Appliquer la stratégie adoptée
- Adapter sa stratégie aux différences culturelles et générationnelles
- Savoir réaliser son RETEX
- Identifier et utiliser les 3 modes de communication
- Comprendre la notion de vision du monde et assimiler l'importance d'une écoute active efficace
- Adopter un mode de communication adapté et percutant
- Connaître la communication d'influence et savoir l'utiliser

## Module 3 : Le leadership personnel au profil de l'efficacité collective

- Développer son leadership
- Savoir se mettre au service du groupe
- Mettre en place une stratégie de développement et définir la répartition des rôles
- Adopter une posture de référent et d'exemplarité
- Organiser une réunion méthodique, opérationnelle, efficace et maîtrisée

## Module 4 : Le courage managérial

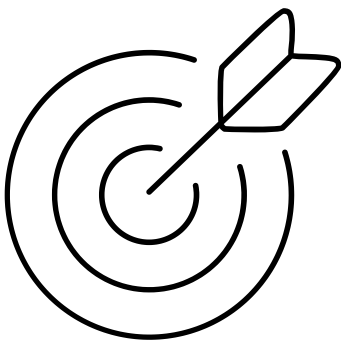
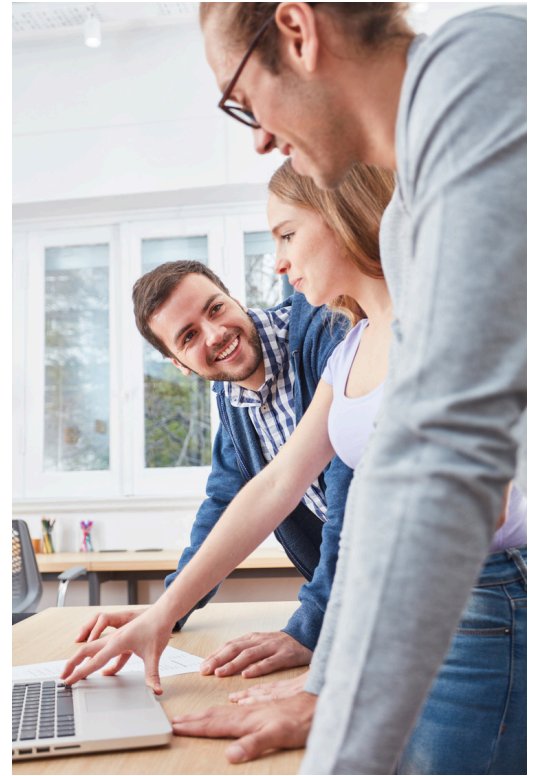
- Savoir identifier et évaluer des situations potentiellement complexes
- Assurer une congruence entre la perception d'un manque professionnel d'un collaborateur et la posture managériale
- Après avoir identifié un manquement, savoir présenter des axes d'amélioration au collaborateur concerné
- Identifier des éléments contextuels, être force de proposition et assumer ses prises de décision



# MODULE COMPLÉMENTAIRE (7H)

## Débriefing 8 semaines après la formation

- Débriefing des dernières semaines
- Présentation par les participants des pratiques appliquées
- Evaluation et analyse des “attendus” vs “réalisés”
- Echange constructif et opérationnel sur les éventuelles difficultés rencontrées
- Apports référentiels complémentaires sur la thématique
- Déterminer ce qu’est une tension dans une équipe
- Identifier les facteurs déclencheurs d’une tension
- Appréhender les signaux faibles précurseurs d’une tension
- Comprendre l’importance de l’anticipation : “une guerre ne devient guerre que quand il y a conflit”
- Déterminer les actions cohérentes et opérationnelles dans la résolution des conflits
- Trouver sa place de manager dans un conflit interpersonnel
- Connaître et appliquer les stratégies de résolution des tensions
- Réalisation d’exercices pratiques avec mise en oeuvre d’une communication d’influence



## STRATÉGIE PÉDAGOGIQUE

La formation se déroule en présentiel. L'intervention est basée sur l'opérationnel et la pédagogie participative.

Le ratio Théorie/Pratique s'établit sur une base 40% théorie / 60% pratique.

Les 4 approches pédagogiques retenues sont :

- L'échange entre les participants et le formateur
- L'apport référentiel
- Les exercices
- Les mises en situation





## MOYENS PÉDAGOGIQUES

- Un livret stagiaire et un accès aux ressources pédagogiques utilisées pendant la formation
- Une évaluation des connaissances à l'entrée et en sortie de formation

## MODALITÉS D'ACCÈS

- Sur devis et convention de formation signés
- Organisation de la prestation dans un délai d'un mois

## ACCESSIBILITÉ

- Handicap physique : Accès PMR à définir en fonction du lieu de formation
- Handicap auditif/visuel : Nous mettons à disposition un réseau de partenaires qui permet de rendre la formation accessible
- Autre handicap : Nous consulter